

GEOLOGICKÁ SPECIFIKA MODROHORSKÉHO ÚZEMÍ



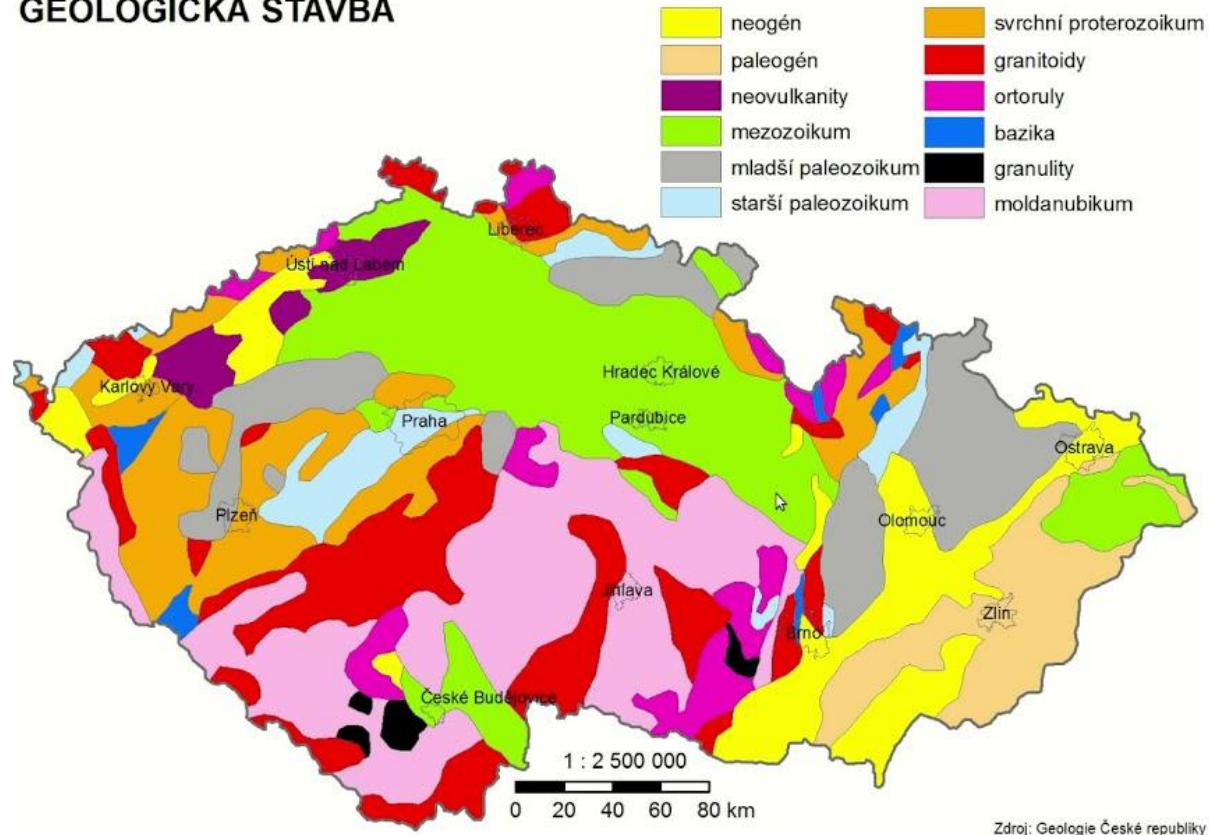
Ing. Mgr. Jiří Nečas

Obsah přednášky

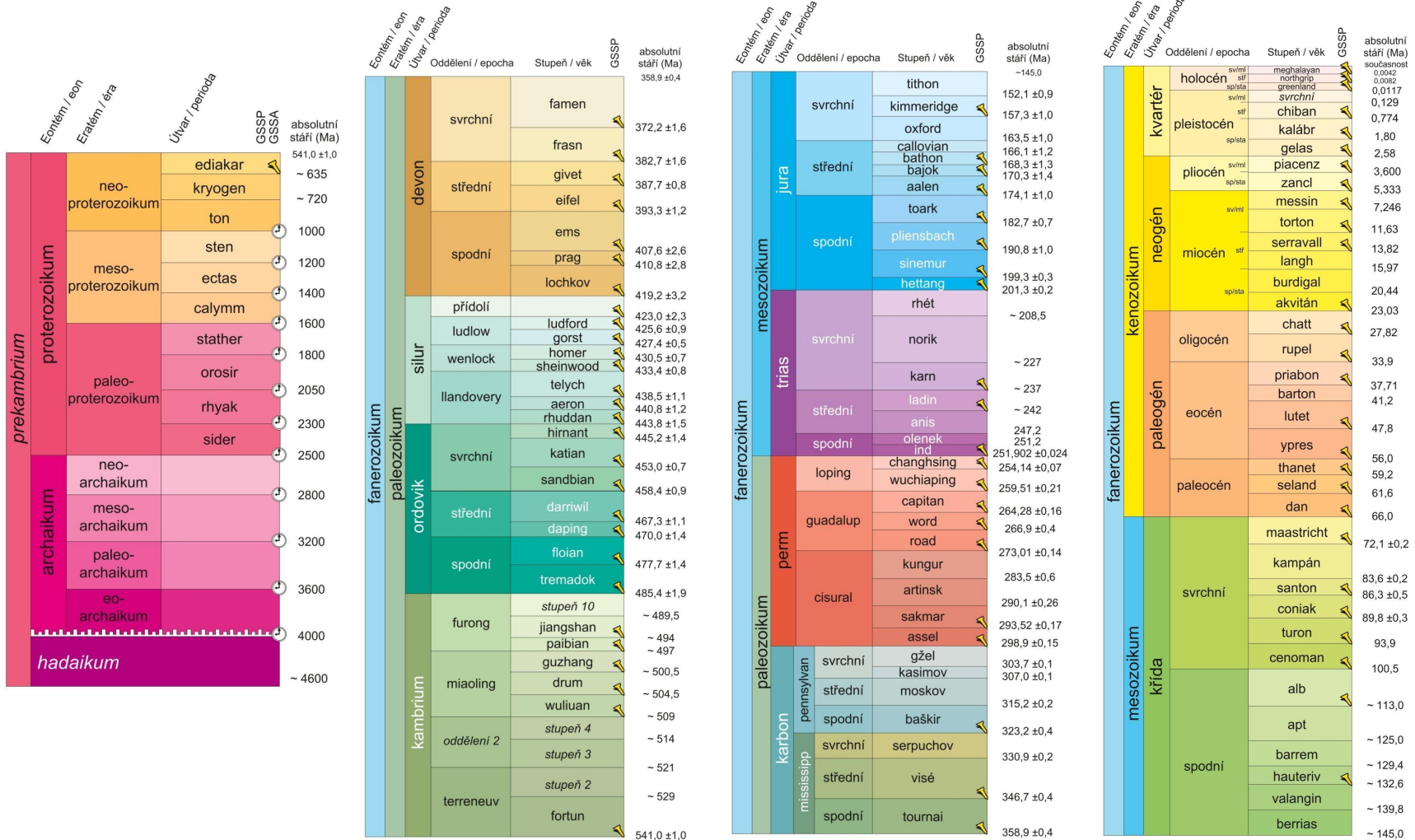
- Úvod - doplnění názvu
 - Představení projektu Příprava metodiky pro vyhlášení apelačního stupně VOC
- Geologický vývoj modrohorského území
- Znalosti geologie pro prezentaci vín?
- Představení projektu a jeho možnosti podpory a spolupráce

Geologická stavba ČR a stratigrafie

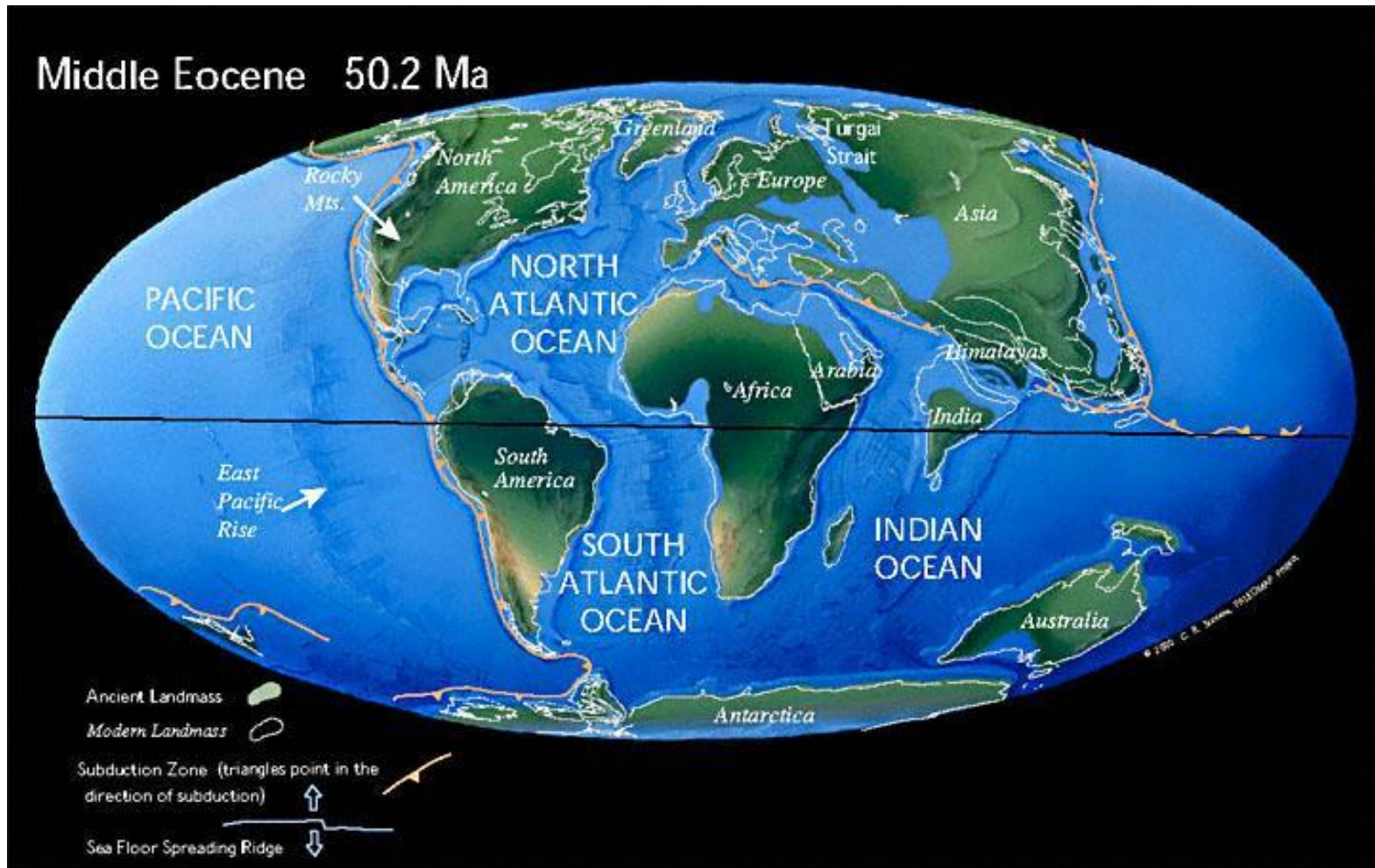
GEOLOGICKÁ STAVBA



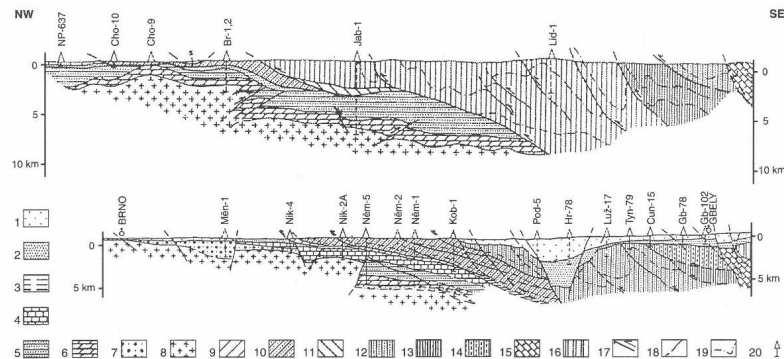
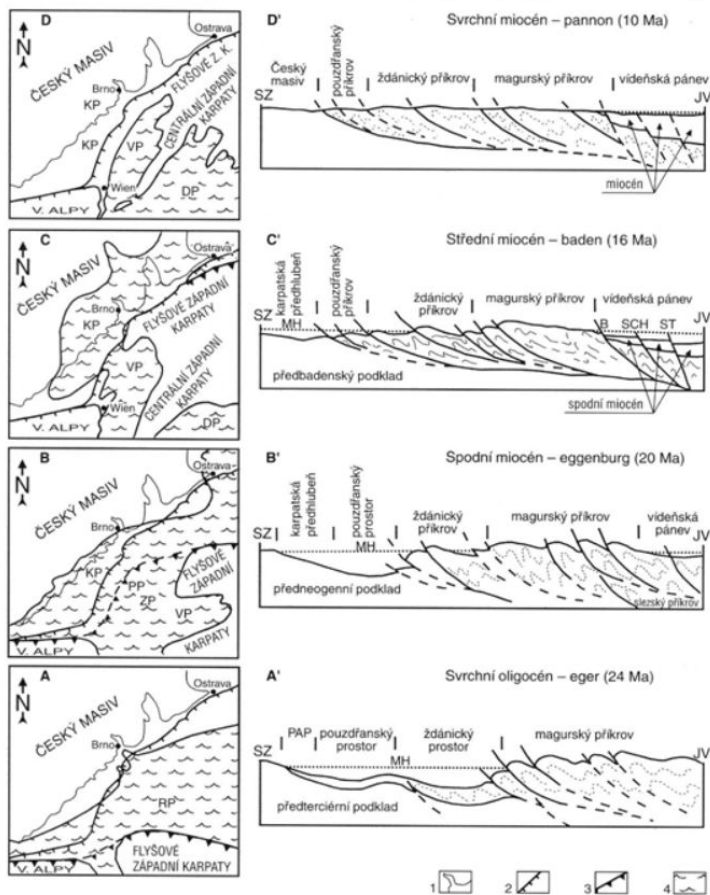
Geologická stavba ČR a stratigrafie



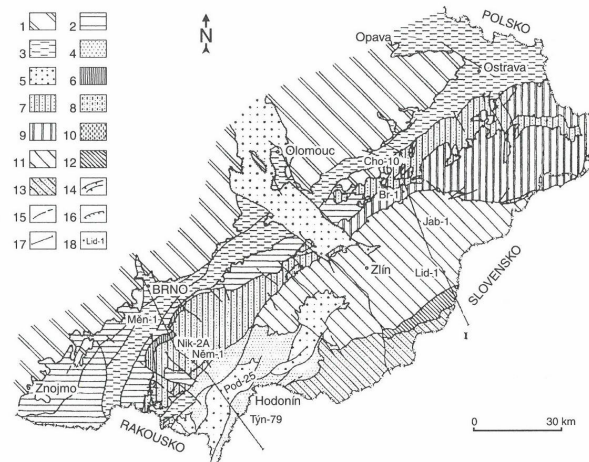
Geologická stavba ČR a stratigrafie



Geologická stavba ČR a stratigrafie

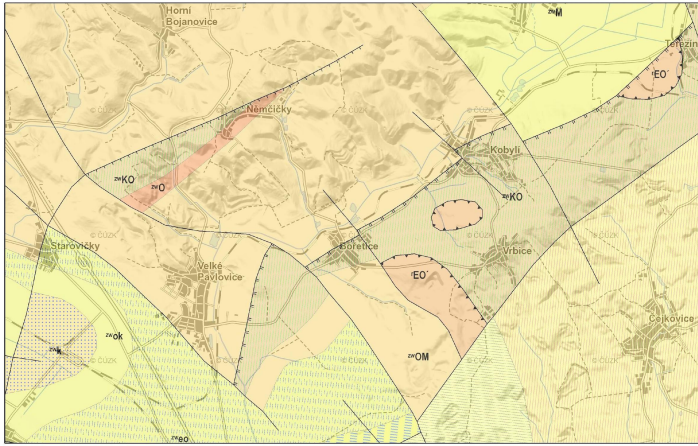


Obr. 7. Geologické profily východním okrajem Českého masivu a flyšovým pásmem Západních Karpat na Moravě (Z. Stránil, orig.). Linie profilů vyznačeny na obr. 6, nahoře řez Blatuhovice-Vršatec, dole Brno-Gbely. 1, 2 – miocén karpatské předhlubně a vídeňské pánve (1 – střední a svrchní 2 – spodní); 3 – autochtonní paleogén (nesvaučičské soustavy); 4 – autochtonní mezozoikum; 5 – karbon; 6 – karbonitý devon a spodního karbonu; 7 – bazální devonská klastika; 8 – brunovistulikum, 9 – pouzdřanská jednotka; 10 – žďánická a podslezská j.; 11 – předmagurská j.; 12 – račanská j., magurské skupiny příkrovů; 13 – bystrická j.; 14 – bělokarpatská j.; 15 – pětnické Bradlové pásmo; 16 – mezozoikum Centrálních Karpat; 17 – příkrovová přesunutí a přesmyky; 18 – zlomy; 19 – strukturální linie uvnitř příkrovů; 20 – hlubinné vrty.



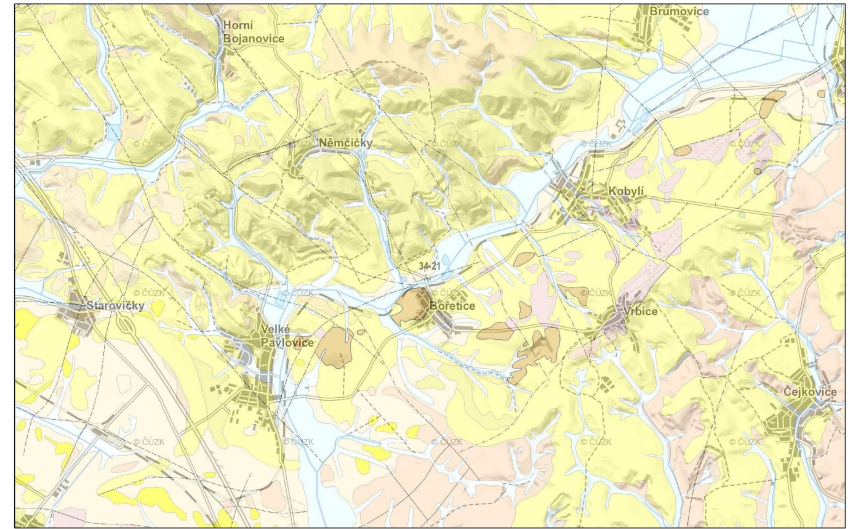
Obr. 6. Regionální geologické dělení Západních Karpat na našem území (podle usnesení České stratigrafické komise 1994, 1995). 1 – Český masiv; 2 – spodní miocén karpatské předhlubně (eggenburg-karpat); 3 – střední miocén (baden); 4 – svrchní miocén (sarmat-pannon); 5 – pliocén; 6 – pouzdřanská jednotka; 7 – žďánická a podslezská j.; 8 – zdouncecká j.; 9 – slezská j.; 10 – předmagurská j.; 11 – račanská j., magurské skupiny příkrovů; 12 – bystrická j., magurské skupiny příkrovů; 13 – bělokarpatská j., magurské skupiny příkrovů; 14 – příkrovová přesunutí a přesmyky; 15 – zlomy; 16 – okraj transgrese; 17 – linie geologických řezů; 18 – vrty.

Modrohorské území



26. února 2023

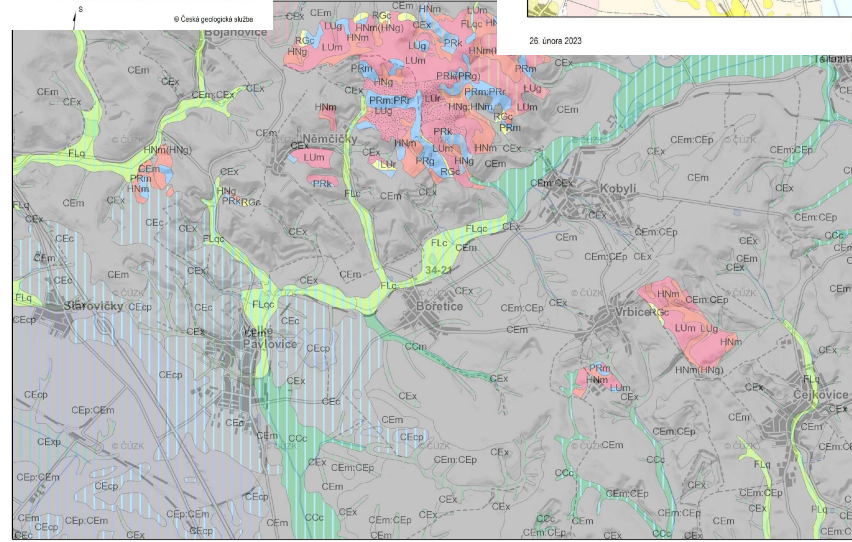
0 6 12 18 24 km



26. února 2023

0 6 12 18 24 km

© Česká geologická služba



26. února 2023

0 6 12 18 24 km

© Česká geologická služba

Modrohorské území

- Složení podloží ve formě pískovců, slepenců a jílovců (paleogén, neogén)
- Místy překryto kvartérními sedimenty (spraše, naplaveniny)

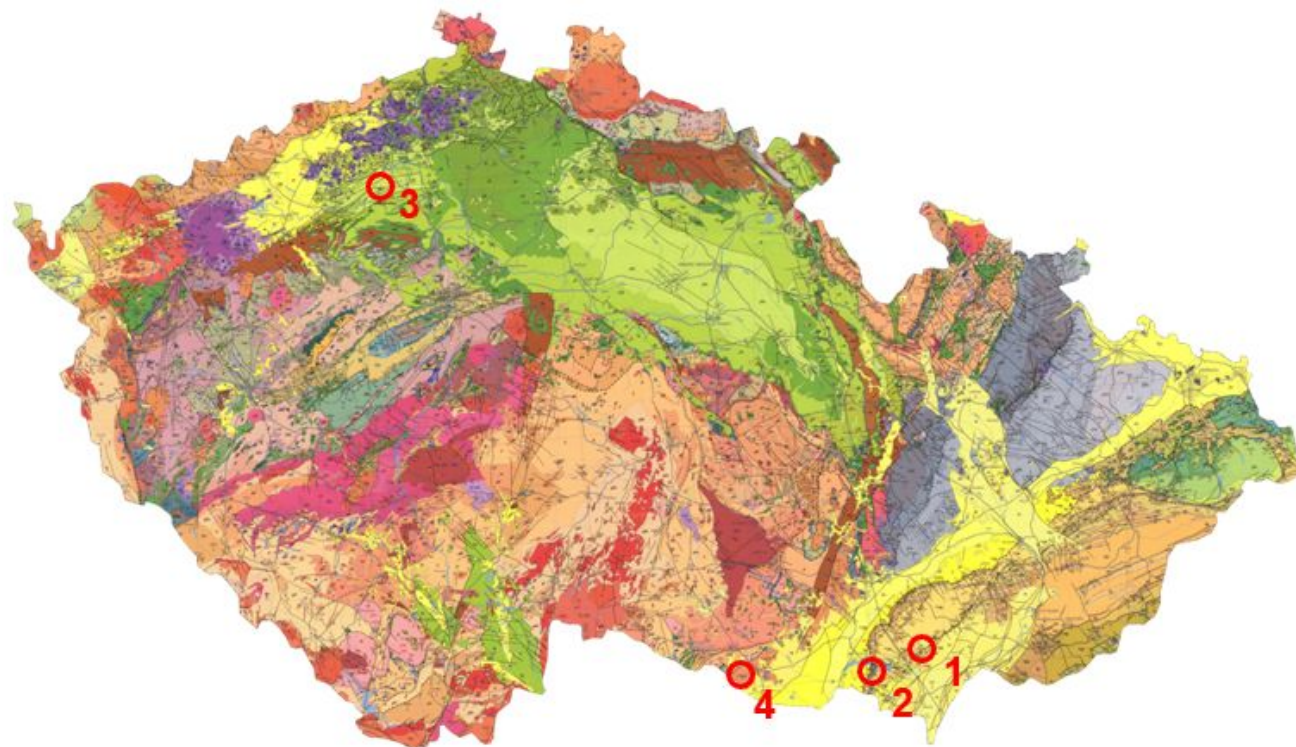


Znalosti geologie pro prezentaci vín?

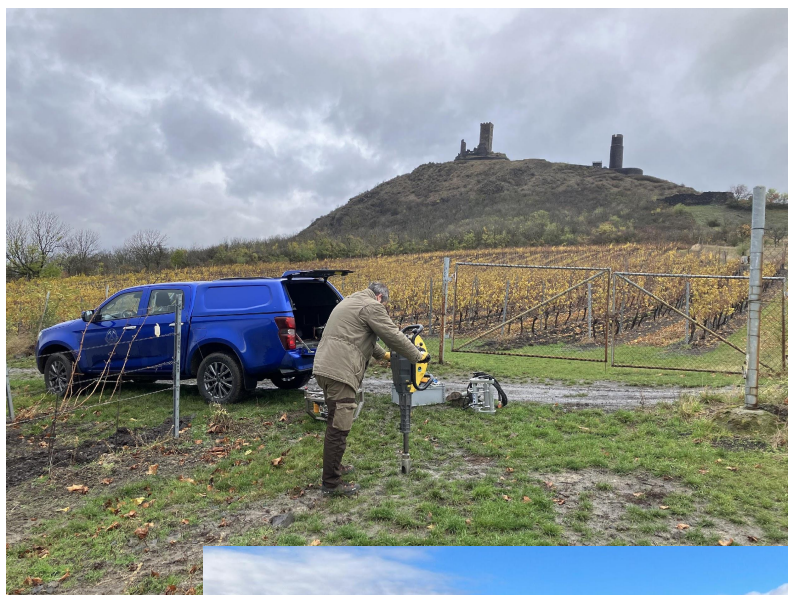
- Obecný přehled v rámci vinařských oblastí
- Charakter vína vs. Podloží
- Prezentace produktu
- Specializované materiály pro prezentaci vín?

Představení projektu

- PŘÍPRAVA METODIKY PRO VYHLÁŠENÍ APELAČNÍHO STUPNĚ VOC



Představení projektu



Děkuji za pozornost

